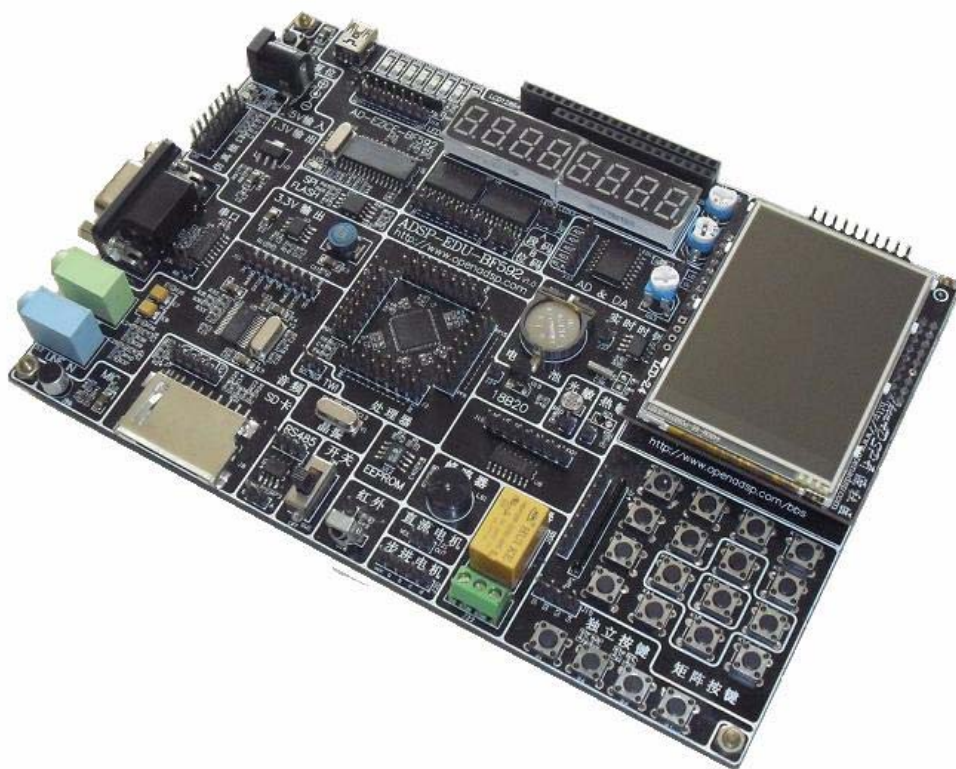


DSP Platform

for

BF592

(2012)



Part Number: ADSP-EDU-BF592

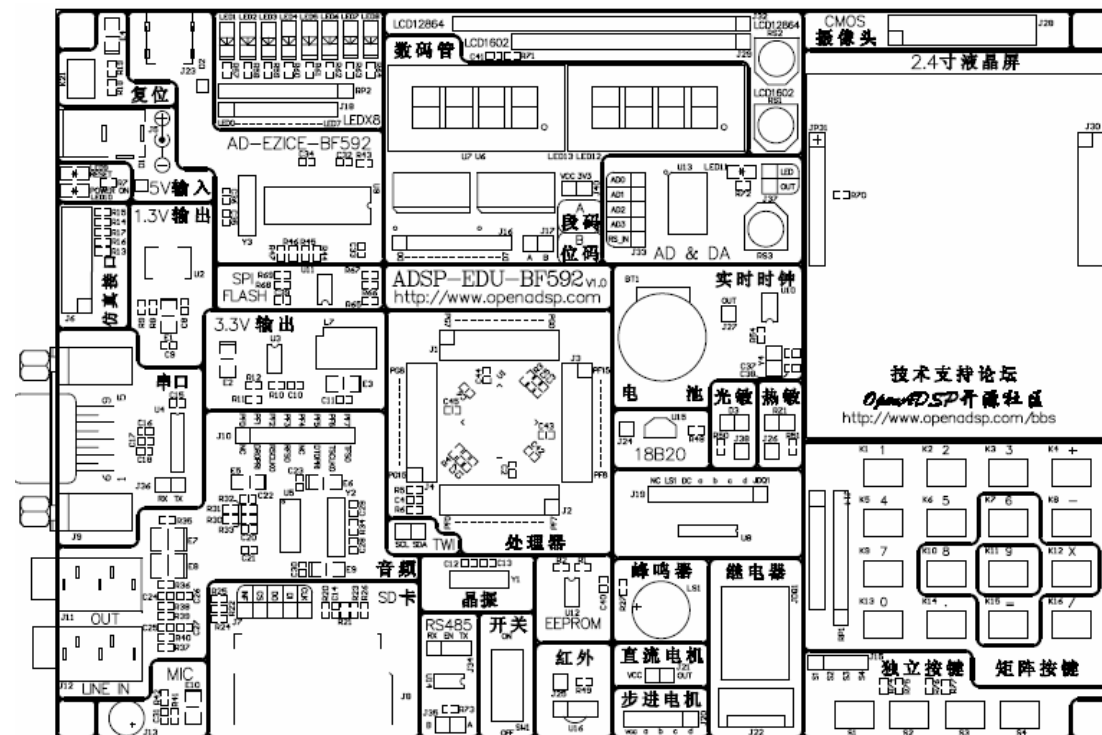
Update: July. 2012, Beijing, China

开发板型号: ADSP-EDU-BF592

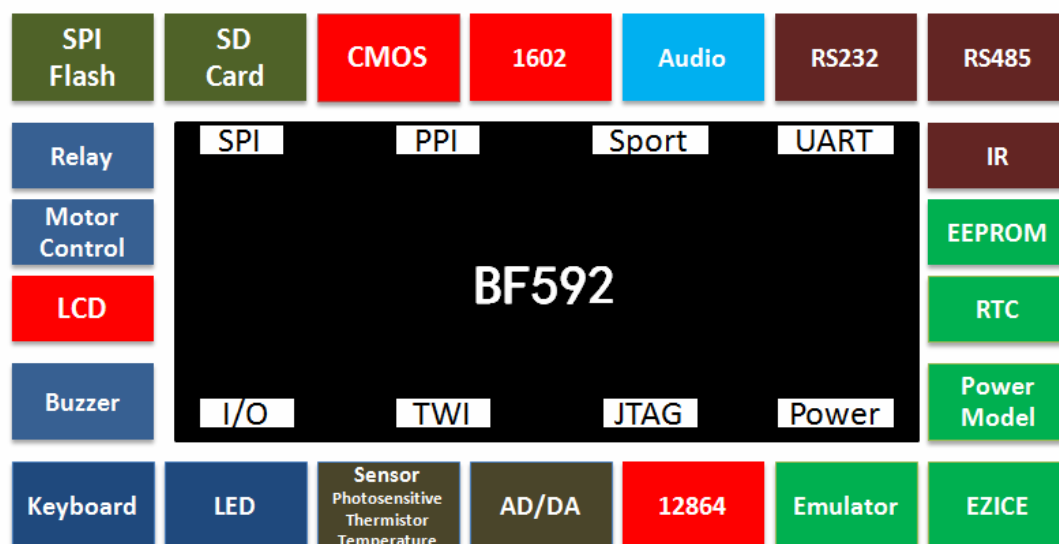
开发板描述:

ADSP-EDU-BF592 是 Open ADSP 开源社区最新推出的 ADI Blackfin 全功能学习板。作为首个 Blackfin 内核的 DSP 处理器, BF592 拥有 400M 的主频, 并承袭了 ADI Blackfin DSP 的高速运算架构, 低至 1.99 美元的价格, 这一切都预示着它将会是低价位 DSP 处理器的王者!

开发板图示:



系统框图:



项 目		性能指标
DSP 系统	CPU	ADSP-BF592KCPZ 400M 主频
	Flash	16Mbit SPI Flash
	LED 指示灯	8 个 LED 红色发光管, 8 个 8 位数码管
	按键	16 个轻触按键, 4 个独立按键
	RTC	1 个实时时钟
	EEPROM	1 个 EEPROM
	蜂鸣器	1 个蜂鸣器
	继电器	1 个继电器
	电机接口	1 个步进电机、1 个直流电机的控制接口
	音频模块	1 个板载麦克风 1 个立体声线录接口 (Line IN) 1 个立体声耳机接口 (HP OUT)
	SD/MMC 卡接口	1 个 SD/MMC 卡接口, 支持标准 SD/MMC 卡
	串口	1 个 RS232 接口 1 个 RS485 接口
	红外模块	1 个 IR 模块, 配红外遥控器
	液晶屏	1 个 2.4 寸液晶屏 (真彩) 1 个 1602 接口 1 个 12864 接口
	AD/DA	1 个 AD 模块 1 个 DA 模块 1 个光敏传感器 1 个热敏传感器 1 个温度传感器
	JTAG	1 个板载烧写器 AD-EZICE-BF592 1 个 ADI 标准 JTAG 口, 可外接 ADI 仿真器
软件配置: <ul style="list-style-type: none"> ● Visual DSP++5.0 软件及 Update10 补丁 ● 超过 100 个板卡源代码 ● 板卡原理图 (PDF 格式) ● 详细设计说明文档和对应的教学视频 ● OpenADSP 开源社区技术支持服务 		
联系我们: 卞工, 18611096839; 邮箱: sale@openadsp.com ; 官网: www.openadsp.com ; 技术支持论坛: www.openadsp.com/bbs ; 官方淘宝店: http://dsp-tools.taobao.com/		